

01/2005 KMS Kunden Newsletter

Informationen rund um RentOffice

++ Verbesserter Terminplaner ++ Erweiterungen Statistik in RentOffice ++ Statistische Auswertung direkt aus den Fahrzeugen ++ Neue Statistik Kontrolle Gesamt ++ KMS Entwickelt Software für CCRaule Partnernetzwerk ++

Verbesserter Terminplaner

Eine umfassende Überarbeitung des Terminplaners (Disposition) hat zur Folge, dass dieser wesentlich schneller aufgebaut werden kann und stabiler läuft. Diese signifikante Verbesserung wurde ermöglicht durch das Ausnutzen von Datenbankprozeduren der integrierten Sybase SQL Anywhere Datenbank. Bei der Entwicklung wurde insbesondere darauf geachtet, alle im Einsatz befindlichen Datenbankversionen unserer Kunden ab Version 5 zu unterstützen. Die Verbesserung ist Bestandteil des aktuellen Updates von RentOffice.

Erweiterung Statistik in RentOffice

Bereits im letzten Newsletter hatten wir auf einige der umfangreichen Neuerungen der Statistik hingewiesen:

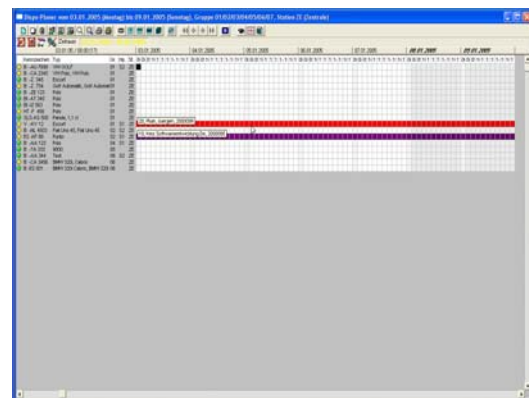
- Einbindung in RO Benutzerverwaltung
- Integrierte graphische Auswertung
- Flexibler Auswertungsaufbau (Stationen, Fahrzeuge, Tarifgruppen)
- Kosten / Erlöse und Auslastung jeweils Stationsweise (wechselnde Tageskostensätze werden berücksichtigt)

Die Version 2.6.2 enthält darüber hinaus folgende Erweiterungen:

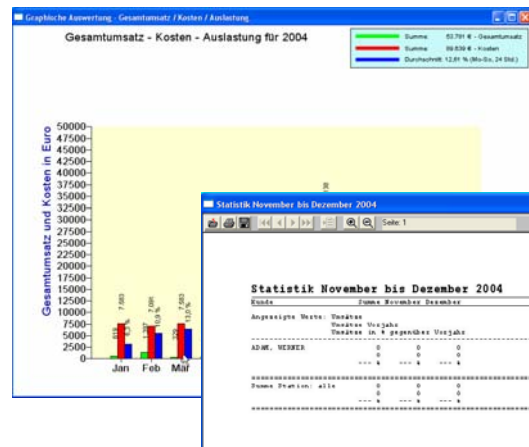
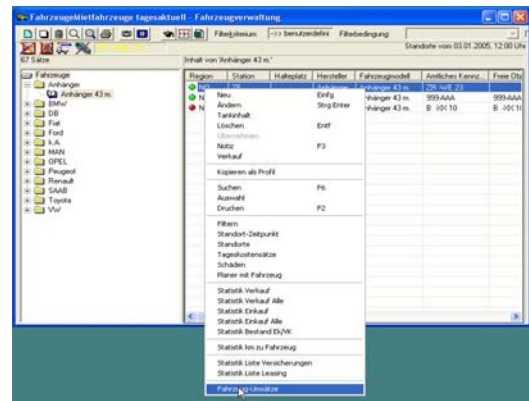
Statistische Auswertung direkt aus den Fahrzeugen

Die neue Version 2.6.2 ermöglicht eine komfortable Auswertung direkt aus dem jeweiligen Programmteil heraus. Über den Punkt Fahrzeugum-

Verbesserter Terminplaner



Statistische Ausw. direkt aus Fahrz.



sätze des Bearbeiten Menüs gelangen Sie direkt in die Statistik und können sich die gewünschte Auswahl graphisch und/oder per Listenansicht anzeigen lassen. Diese Möglichkeit besteht auch für gesetzte Filter/Gruppen und ermöglicht so eine schnelle und einfache Auswertung der jeweiligen Umsätze nach Fahrzeugen.

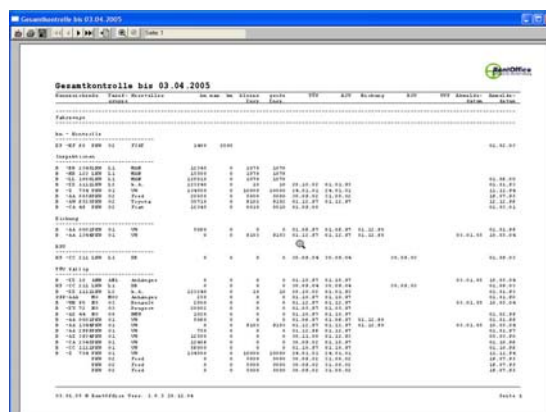
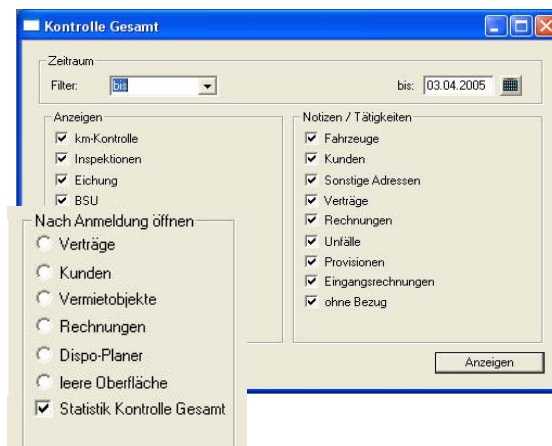
Neue Statistik Kontrolle Gesamt

Eine weitere neue Funktion der Statistik ist der Bereich *Statistik Kontrolle Gesamt*. Diese lässt sich durch setzen eines Startparameters in den Eigenschaften automatisch nach jeder Anmeldung öffnen. Das Fenster *Kontrolle Gesamt* zeigt an welche Daten in der folgenden Statistik angezeigt werden sollen. Diese zeigt alle zuvor definierten aktuellen Kontrollwerte an. Die neue Funktion ist in erster Linie für den Fuhrparkverantwortlichen gedacht und ermöglicht ein schnelle Übersicht der aktuellen Kontrolldaten des Fuhrparks.

KMS entwickelt Software für das CCRaule Partnernetzwerk

KMS hat im Oktober 2004 einen umfangreichen Kooperationsvertrag mit der CCUnirent System GmbH geschlossen. Dieser beinhaltet die Entwicklung einer zentralen Softwarelösung zur Administration und Anbindung der Stationen des CCRaule Partnernetzwerks. Die Software basiert im wesentlichen auf der bestehenden Software RentOffice und erweiterte diese um notwendige Funktionen eines überregionalen Systemanbieters (z.B. die dargestellte zentrale Onlinereservierung „powered by RentOffice“). CCRaule Partner mit RentOffice Software erhalten Schnittstellen zum Zentralsystem.

Statistik Kontrolle Gesamt



Reservierung für CCRaule Netzwerk



KMS.de SoftwareEntwicklung GmbH

Ebersstraße 39

Tel: 030/7828381

10827 Berlin

Fax: 030/7820340

Web: www.kms.de

E-Mail: info@kms.de